

COMPARACION DE INCIDENCIA EN LA DISTRIBUCION DE  
 NACIDOS VIVOS Y DESTETADOS EN PARTOS DE  
 HEMBRAS DE 3 TIPOS DIFERENTES

LINARES G.P.J.I.

BENITO V.R.

PIG IMPROVEMENT CO. ME

INTRODUCCION

LA NECESIDAD DE ELEVAR LA PRODUCTIVIDAD DE LAS GRANJAS PORCINAS, OBLIGAN A CONSIDERAR LA UTILIZACION DEL PIE DE CRIA ESPECIALIZADO SOBRE EL PRODUCIDO EN FORMA TRADICIONAL, EL PRESENTE TRABAJO BUSCA COMPARAR BAJO CONDICIONES IGUALES EL DESEMPEÑO DE LINEAS MATERNAS ESPECIALIZADAS CON HEMBRAS PRODUCIDAS EN FORMA TRADICIONAL, MUESTRA SUS DIFERENCIAS PRODUCTIVAS.

MATERIAL Y METODOS

SE EVALUARON 17,396 PARTOS PROVENIENTES DE 21 GRANJAS, TODA LA INFORMACION SE OBTUVO Y SE ANALIZO BAJO UN MISMO CRITERIO.

DISTRIBUCION DE LOS PARTOS POR TIPO DE HEMBRA:

<u>TIPO DE HEMBRA</u>	<u>No. DE PARTOS</u>
MADRE ESPECIALIZADA	6,154
ABUELA	4,379
OTRAS	<u>6,862</u>
T O T A L	17,395

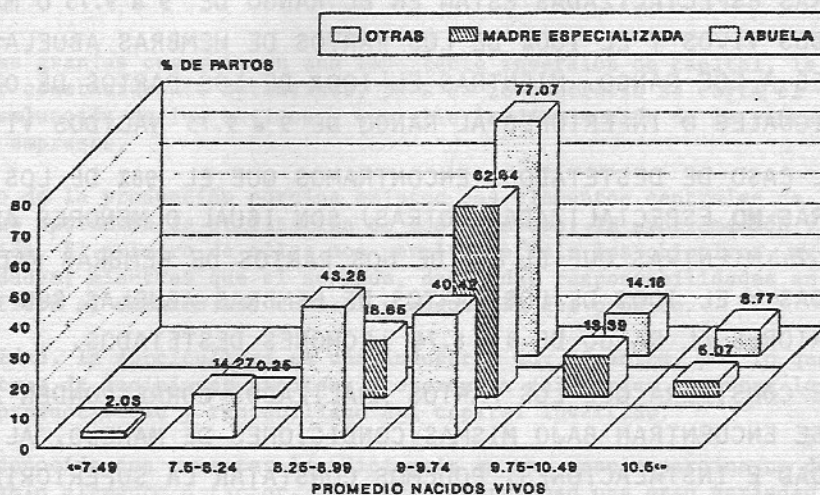
LAS GRANJAS DE DONDE PROVIENEN LOS PARTOS EVALUADOS CORRESPONDEN 3 A LA ZONA NORTE, 9 A LA ZONA OCCIDENTE, 6 A LA ZONA CENTRO Y 3 A LA ZONA SUR DEL PAIS.

LA DISTRIBUCION DE ESTAS 21 GRANJAS SEGUN EL TAMAÑO DEL HATO ES:

<u>TAMAÑO DEL HATO</u>	<u>No. DE GRANJAS</u>
120 a MENOS	6
121 - 499	8
500 - 1000	<u>7</u>
	21

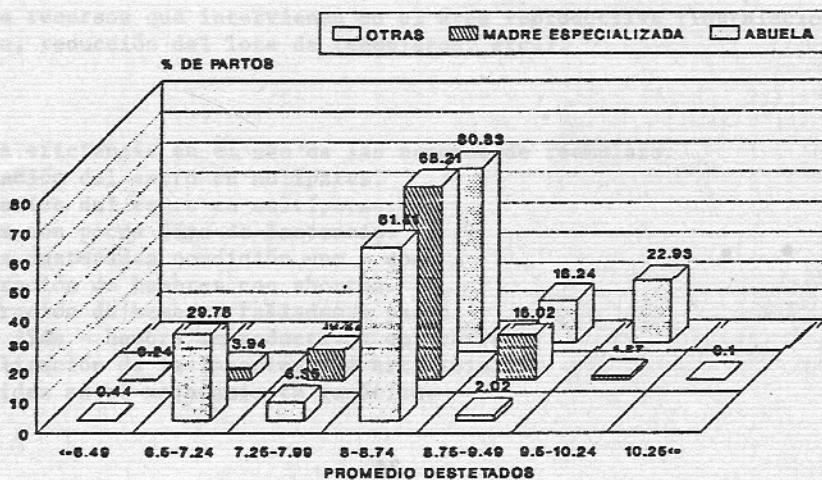
GRAFICA I

DISTRIBUCION DE PARTOS/LECH NAC VIVOS  
COMPARACION HEMBRAS ESPECIALIZADAS VS  
OTRAS



GRAFICA II

DISTRIBUCION DE PARTOS/LECH DESTETADOS  
COMPARACION HEMBRAS ESPECIALIZADAS VS  
OTRAS



DISCUSION

LOS PARTOS PROVENIENTES DE HEMBRAS DE LINEAS ESPECIALIZADAS MOSTRAN SER SUPERIORES TANTO EN EL NUMERO DE NACIDOS VIVOS COMO EN EL NUMERO DE DESTETADOS, COMO PUEDE APRECIARSE EN LAS GRAFICAS ANTERIORES, EN LA GRAFICA I SE OBSERVARA QUE EL 81% DE LOS PARTOS DE HEMBRAS ESPECIALIZADAS ESTAN EN EL RANGO DE 9 a 9.75 O MAS LECHONES NACIDOS VIVOS Y EL 100% DE LOS PARTOS DE HEMBRAS ABUELAS SON SUPERIORES A ESE RANGO, MIENTRAS EL 100% DE LOS PARTOS DE OTRAS HEMBRAS SON IGUALES O INFERIORES AL RANGO DE 9 a 9.75 NACIDOS VIVOS.

EN EL CASO DE DESTETADOS, ENCONTRAMOS QUE EL 98% DE LOS PARTOS DE HEMBRAS **NO** ESPECIALIZADAS (OTRAS) SON IGUAL O MENORES AL RANGO DE 8 a 8.74 MIENTRAS QUE EL 85% DE LOS PARTOS DE HEMBRAS MADRES ESPECIALIZADAS Y EL 100% DE LOS PARTOS DE HEMBRAS ABUELAS SON IGUALES O SUPERIORES AL RANGO DE 8 a 8.74 LECHONES DESTETADOS.

SI SE CONSIDERA QUE LOS PARTOS ANALIZADOS CORRESPONDEN A HEMBRAS QUE SE ENCUENTRAN BAJO MISMAS CONDICIONES DE MANEJO, ALIMENTACION, SANIDAD E INSTALACIONES, PODEMOS CONSTATAR LA SUPERIORIDAD DE LAS LINEAS ESPECIALIZADAS.

GRAFICA I  
DISTRIBUCION DE PARTOS POR TIPO DE HEMBRA  
MADRE ESPECIALIZADA  
ABUELA  
OTRAS

