



ESTRATEGIA DIDNPRO; REDUCCIÓN DE DÍAS NO-PRODUCTIVOS DESPUÉS DEL 1° DESTETE.

*Rosales, F.¹; Espejo, R.²; Aguilera, A.¹; García Rendón, A.².

(1) Intervet/Schering-Plough Animal Health; (2) Rancho Covadonga S. A. de C. V.

Introducción. Tradicionalmente se acepta como normal una baja en el desempeño reproductivo de las cerdas entre 1° y 2° parto, condición a la que se le conoce como “Caída a la Segunda Gestación”. La dinámica de producción de la porcicultura moderna ha ejercido mayor presión sobre este grupo de cerdas, sin embargo cada vez se buscan más alternativas para lograr aminorar el impacto de esta situación que abarca desde el incremento de los Días No-Productivos (DNP), con relación al Intervalo Destete-Servicio (IDS) y repeticiones de celo, hasta un reducido tamaño de la camada al segundo parto. El objetivo de este estudio fue evaluar la disminución de los DNP por medio del establecimiento de la Estrategia DIDNPRO a nivel de campo.

Material y Métodos. En una empresa del centro de México con sistema de producción en Sitios Múltiples, con plan de producción en crecimiento en cuanto al inventario de cerdas reproductoras y buen manejo reproductivo se implementó durante junio y julio del 2008 la Estrategia DIDNPRO, diseñada por Intervet/Schering-Plough Animal Health, que consistió en la aplicación aleatoria de gonadotropinas; sérica 400 UI y coriónica 200 UI (P.G.600® Intervet/Schering-Plough) al momento del destete aproximadamente a la mitad (n = 211) de todas las cerdas primerizas (N = 403) quedando las demás (n = 192) sin tratamiento como Grupo Control.

Resultados. Restando las cerdas eliminadas por diversas causas, 387 (N) presentaron celo; 203 (n) del Grupo Tratado y 184 (n) del Grupo Control. Finalmente solo se inseminaron 373(N) cerdas; 197 (n) del Grupo Tratado y 176 (n) del Grupo Control.

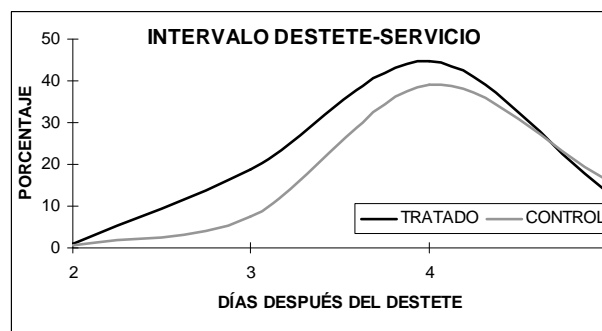
Cuadro 1. Días No-Productivos.

GRUPO	DNP	
	TOTAL	PROMEDIO
Tratado (n = 203)	1,712	8.43
Control (n = 184)	2,020	11.03
DIFERENCIA		2.60 días

Cuadro 2. Intervalo Destete-Servicio; porcentaje de cerdas en celo.

IDS (días)	TRATADO (%)	CONTROL (%)
2	0.99	0.54
3	18.72	7.61
4	44.83	39.13
5	13.30	16.30
Acumulado	77.83	63.59
Más de 5 días	22.17	36.41
DIFERENCIA	14.25% más cerdas en celo dentro de los 5 primeros días pos destete	

Gráfica 1. Intervalo Destete-Servicio; porcentaje de cerdas en celo.



Cuadro 3. Análisis estadístico de los DNP y del IDS.

GRUPO	PRUEBA	TODOS LOS DNP	IDS 2-5 DÍAS
		Desviación estándar	10.417
TRATADO	Error estándar	0.731	0.054
	Desviación estándar	12.888	0.632
CONTROL	Error estándar	0.950	0.058
	Diferencia del Error estándar	0.219	0.005

Cuadro 4. Tasa de parición.

Grupo (No. de partos)	Tasa de Parición %
Tratado (187)	94.92
Control (163)	92.61
DIFERENCIA	2.31%

Cuadro 5. Tamaño de camada; lechones nacidos totales.

Grupo (No. de partos)	LNT	
	TOTAL	PROMEDIO
Tratado (187)	1,980	10.59
Control (163)	1,827	11.21
DIFERENCIA		0.62 lechones

Discusión. El Grupo Tratado (n=203) con P.G.600® presentó reducción de 2.60 el promedio de los DNP, 14.25% más cerdas inseminadas dentro de los 5 primeros días después del destete (IDS), se relacionará con mayor número de partos/hembra/año, y 2.31% mejor Tasa de Parición. Acorde con reportes previos el tamaño de la camada no se beneficia por efecto de la aplicación de P.G.600® al destete en empresas con buen manejo reproductivo. Se observan diferencias del Error Estándar a favor del Grupo Tratado con P.G.600® tanto en los DNP (0.219) como en el IDS entre 2 y 5 días (0.005).

Se concluye que la implementación de la Estrategia DIDNPRO en este sistema, con buen manejo reproductivo, fue eficiente en la reducción de los Días No-Productivos finalidad para la cual se diseñó.