

HERRAMIENTAS DE VIGILANCIA EPIDEMIOLÓGICA EN TIEMPO REAL PARA EL CONTROL DE ENFERMEDADES

Enrique Mondaca Fernández
Boehringer Ingelheim Vetmedica, St. Joseph, USA

La industria porcina continúa enfrentando el reto de combatir efectivamente las enfermedades, ya sean pre-existentes o emergentes, que afectan el desempeño productivo de los hatos e impactan tanto a nivel regional como nacional e internacional. Enfrentar exitosamente los problemas infecciosos requiere un conocimiento preciso de los factores que influyen en los patrones de presentación y distribución de tales enfermedades en las regiones afectadas o susceptibles de verse afectadas.

El sistema llamado "Disease BioPortal" ha sido desarrollado por el Laboratorio para la Fiebre Aftosa de la Universidad de California en Davis para proveer acceso en tiempo real o casi-real a bases de datos públicas o privadas de enfermedades a nivel local, regional o global. BioPortal cuenta con herramientas para visualización temporo-espacial de la información, gráficas y reportes de descripción de datos, análisis filogenético y detección de casos de riesgo elevado (clústeres).

Actualmente, mediante un convenio de colaboración entre Boehringer Ingelheim Vetmedica y UC Davis, BioPortal está siendo adaptado para el manejo de información del Síndrome Reproductivo y Respiratorio Porcino (PRRS, por sus siglas en inglés) de tal manera que las herramientas que ofrece el programa pueden ser utilizadas para enfrentar esta enfermedad, especialmente desde la perspectiva del control/eliminación a nivel regional.

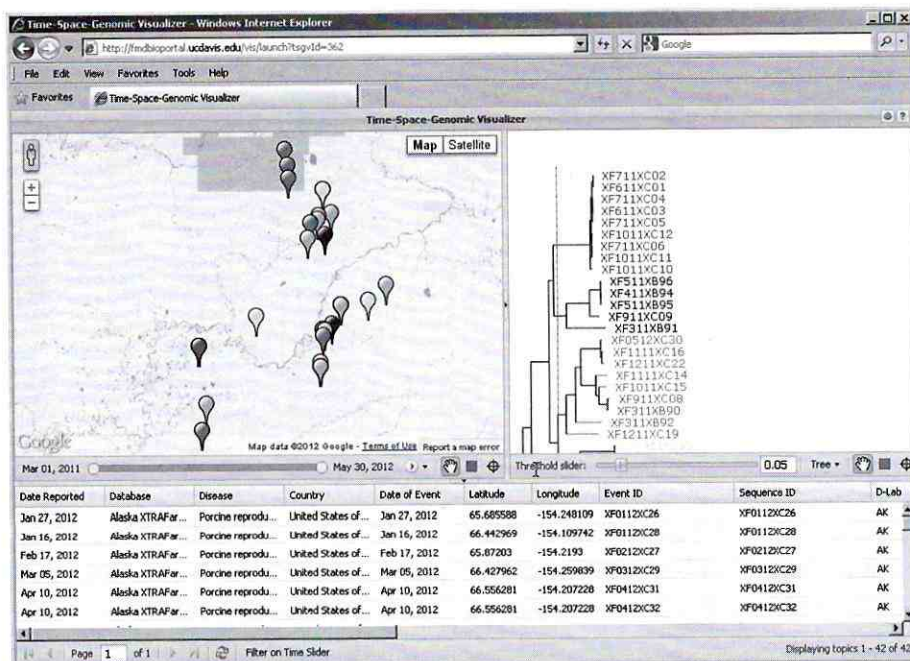


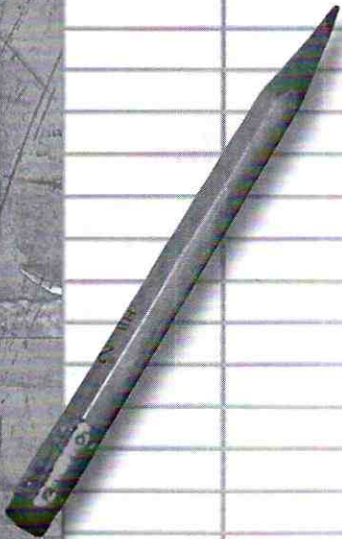
Figura #1. Ejemplo de visualización temporo-espacial-filogenética en BioPortal.

Un ejemplo de las aplicaciones de BioPortal para PRRS se encuentra en la Figura #1 que muestra la ubicación geográfica de aislamientos del virus por fecha de reporte y el dendograma asociado al caso. Las especificaciones de tiempo, ubicación geográfica y relativas al dendograma son modificables en pantalla al correr el programa.

Diferentes bases de datos de varias compañías independientes y proyectos regionales de control de PRRS en Estados Unidos están actualmente siendo utilizadas como proyectos piloto para la implementación del programa y la consecuente generación de estudios de epidemiología molecular que permitan un mejor entendimiento de las tasas de mutación de PRRSV, la migración del virus entre poblaciones de cerdos y la detección de granjas/sistemas/regiones con mayor frecuencia de introducción de nuevas variantes de PRRSV; además, otros estudios epidemiológicos pueden generarse en BioPortal para la detección de clústeres del virus en general o de determinados aislamientos del mismo en tiempo y/o espacio específicos.

XLVII Congreso Nacional AMVEC 2012

Comentarios:



Sabemos que su negocio NO ES COSA DE JUEGO.



Por eso en Pfizer Salud Animal desarrollamos **FluSure® XP**,
la nueva vacuna contra
la Influenza Porcina con más antígenos
en el mercado para mantener su inversión
totalmente protegida.

FluSure® XP

NO JUEGA CON LA SALUD DE SUS CERDOS.



Pfizer Salud Animal

FluSure® XP Reg. SAGARPA B-0001-100,
y los logotipos utilizados son marcas registradas de Pfizer Inc.
Consulte al Médico Veterinario.
Pfizer, S.A. de C.V.
Paseo de los Tamarindos No. 40,
Col. Bosques de las Lomas, Cuajimalpa,
México, D.F., C.P. 05120
Tel. (55) 50 81 85 00
Lada sin costo 01 800 013 6600
www.pfizerah.com.mx

