

# ANÁLISIS DE INFORMACIÓN SEROLÓGICA DE LA PRUEBA DE ELISA PARA PRRS, A TRAVÉS DE UNA PLATAFORMA INFORMÁTICA COMERCIAL

\*Carrera-Aguirre V<sup>1</sup>., Gutiérrez Z<sup>1</sup>., Sánchez J<sup>1</sup>., Munguía J.<sup>1</sup>  
<sup>1</sup>Investigación Aplicada, S.A. de C.V.  
 e-mail: [\\*vmcarrera@grupoidisa.com](mailto:vmcarrera@grupoidisa.com)

**Palabras Clave:** Software, Análisis Serológico, PRRSV.

## INTRODUCCIÓN

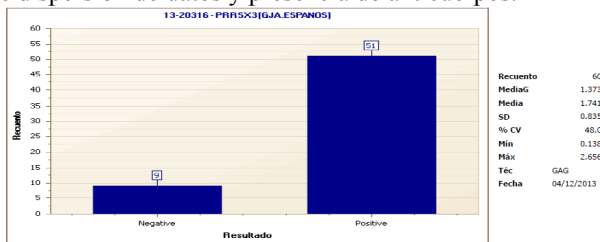
En la actualidad es importante tener una herramienta integral y fácil de usar para la interpretación de resultados de pruebas de ELISA y que sea fundamental para la gestión de la información sanitaria [1]. El software almacena datos, genera reportes, da trazabilidad a la información, compara resultados. El objetivo del trabajo fue analizar de manera general los resultados obtenidos de monitoreos serológicos continuos para PRRS de una granja comercial para conocer el comportamiento serológico de los animal a través de una plataforma informática comercial.

## MATERIAL Y MÉTODOS

Se obtuvieron los resultados serológicos para PRRS de una granja comercial con signología reproductiva sugerente al virus de PRRS, remitidos al Laboratorio de Investigación Aplicada S.A. de C.V. durante el 2013 a 2016. Los monitoreos fueron realizados cada 4 meses, utilizando un diseño de muestreo a conveniencia, incluyendo 5 muestras por paridad (6 paridades). La base de datos fue analizada con el Software, como herramienta de apoyo diagnóstico e interpretación de resultados. La granja lleva un programa de control contra PRRS con inmunoglobulinas de origen aviar en el pie de cría.

## RESULTADOS Y DISCUSIÓN

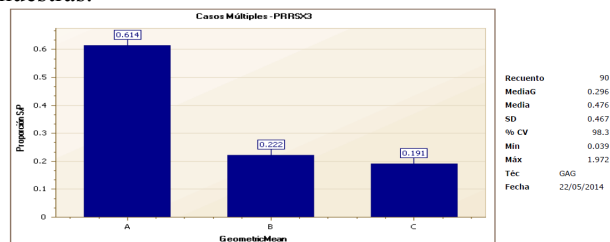
El único caso del año 2013 y el cual da inicio a este monitoreo serológico, de las cuales se obtienen un valor S/P promedio de 1.741 y con un CV del 48%, indicativos de dispersión de datos y presencia de anticuerpos.



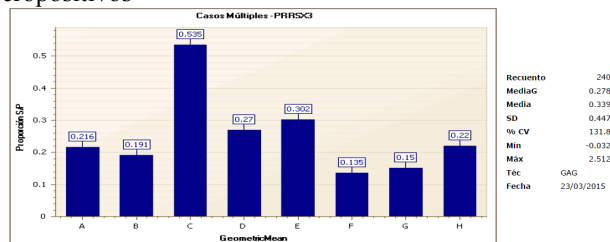
Ensayo	Fecha	Recuen	MediaG	% CV	Edad	ID del caso	Comentario
PRRSX3	04/12/2013	60	1.373	48.0	0	13-20316	

En el comportamiento serológico del año 2014, se observó muestras seropositivas con valores S/P uniformes que permiten observar una disminución en el título de anticuerpos; efecto por el uso constante de Inmunoglobulinas aviares contra PRRS (resultados no mostrados). A finales del 2014, se observa un comportamiento serológico producido por el movimiento viral y diseminación del mismo en el pie de cría; este año

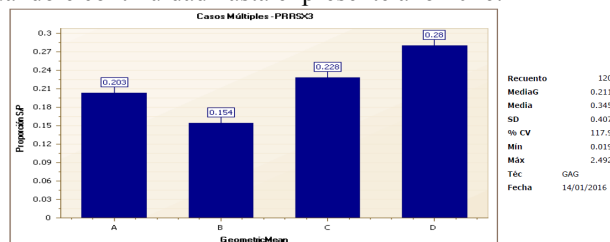
termina con una tendencia seronegativa en un 75% de las muestras.



Para el año 2015, las serologías mostraron tendencias seronegativas, probablemente asociado a la estrategia de control con inmunoglobulinas usada en la granja. Un solo caso denota aumento en valores S/P de 0.535 siendo seropositivos



A finales del año 2015 la granja se mantiene seronegativa dándole continuidad hasta el presente año 2016.



Es importante precisar cualquier factor involucrado que pudiera modificar la cinética de anticuerpos. Al interpretar los resultados debemos considerar aspectos estadísticos y correlacionarlos con la parte clínico-productiva.

## CONCLUSIÓN

El uso de la plataforma permitió evaluar el comportamiento de los datos serológicos de la piara a través del tiempo bajo escenarios de desafío y de control de la enfermedad por los antecedentes clínicos que se tenían. Los muestreos con frecuencia, ayudan a comprender y abordar la información adecuadamente.

## BIBLIOGRAFIA

[1] xChekPlus™ Software Versión 4.0.1.54 Copyright® IDEXX® Laboratories, Inc. [www.idexx.com](http://www.idexx.com)