

SISTEMA MCREBEL

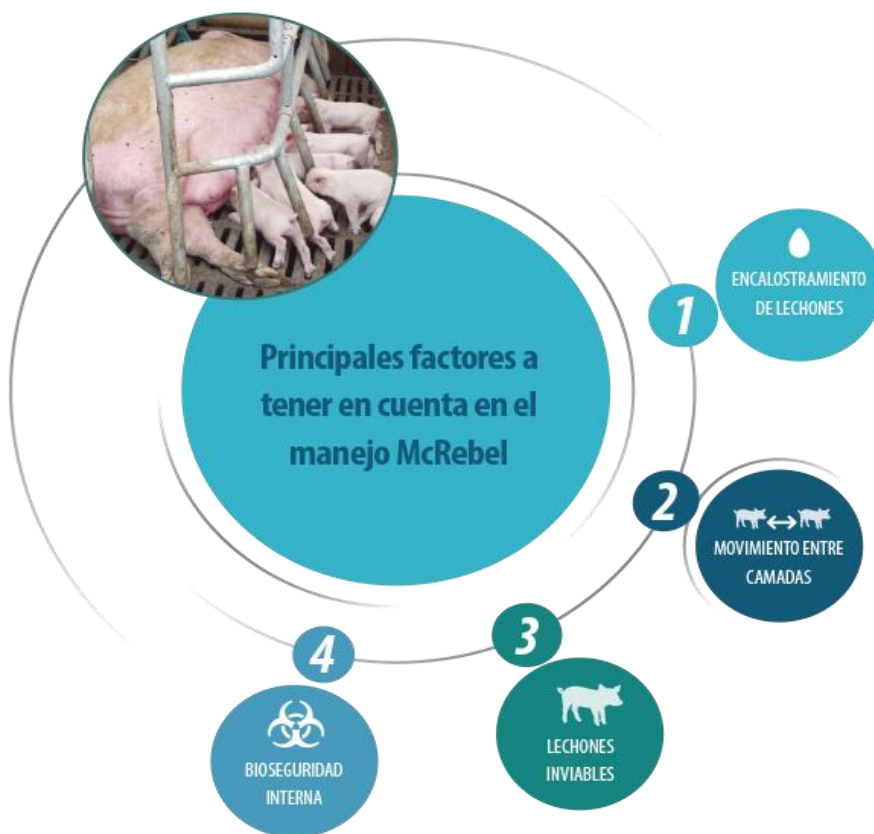
El fundamento de este sistema se basa en la premisa de que existen subpoblaciones dentro de una misma granja, incluso dentro de un mismo cuarto de maternidad.

AMVEC

OBJETIVO:

Reducir la circulación de las enfermedades, evitando mover los virus desde animales portadores hacia animales susceptibles, limitando los movimientos entre camadas solamente dentro de las primeras 24 horas de nacidos en caso del Sistema normal, y eliminando los movimientos por completo, en caso del sistema estricto.

Esto quiere decir, no donaciones, no camadas de retrasados, no camadas de lechones pequeños. Maximizar el número de lechones con su madre original, mover solo los necesarios para llenar tetas funcionales, movimientos solamente dentro del mismo cuarto, los lechones pequeños no son la prioridad, y son dejados como extras.



AMVEC

En los últimos años, se han intentado múltiples estrategias para tratar de controlar enfermedades bacterianas y virales que afectan gravemente a la producción porcina, como PRRS, PED o Mycoplasma, y el Sistema de McREBEL ideado por el Dr. Monte McCaw, es una herramienta realmente valiosa, y poco aprovechada.

Las primerizas normalmente son las más susceptibles, ya que tienen poca inmunidad, y su progenie tendrá también poca protección, de tal suerte que se convierten en el caldo de cultivo. Son las que tienen más circulación viral activa, y por tanto las que deben tener menor movimiento en la granja, de ahí que se creara el sistema de Pirámide o parición uno, del que hablaremos en un tema aparte.

Realmente la incubación de las enfermedades se realiza en el área de maternidad, en los primeros días de vida del lechón, pero donde se desarrolla la enfermedad es en el área de destete, cuando la inmunidad materna declina, y la inmunidad

propia del lechón aun no es suficiente.

Las recomendaciones del Sistema incluyen:

- Destruir lechones enfermos y pequeños (Viremicos)
- Donaciones dentro de las primeras 24 horas después del parto. (No en caso del sistema estricto).
- Donar solamente lo necesario, únicamente llenar a capacidad las tetas funcionales.
- Donaciones de preferencia entre hembras de igual paridad. (Primerizas principalmente)
- Evitar sobre manejar lechones. Mientras menos veces los levantemos mejor.
- No camadas de lechones pequeños
- No camadas de retrasados.
- NO usar Nodrizas.
- No mover lechones hacia los cuartos más pequeños
- No usar Feed back en marranas
- Movimientos Todo Dentro Todo Fuera estricto.

Con este Sistema, posiblemente tengamos un incremento en la mortalidad en lactancia, pero enviaremos hacia el sitio dos y sitio tres lechones más estables, y el propio sitio uno estará más estable.



AMVEC

Este Sistema debiera utilizarse en todas las granjas PRRS Positivas, consideradas activas, ya sea con brote, o con esquema de vacunación.

Realmente la combinación de factores es lo que determina la presencia o ausencia de enfermedad. La vacunación, la correcta alimentación, lavado y desinfección, reducción de la presión de infección, aunado a este tipo de manejos es lo que genera una respuesta uniforme deseada. No existe una varita mágica para contrarrestar las enfermedades, pero McREBEL es una de las mejores herramientas de que disponemos.

BIBLIOGRAFÍA:

<https://www.engormix.com/porcicultura/foros/sistema-mcrebel-cambios-administracion-t46086/>

