

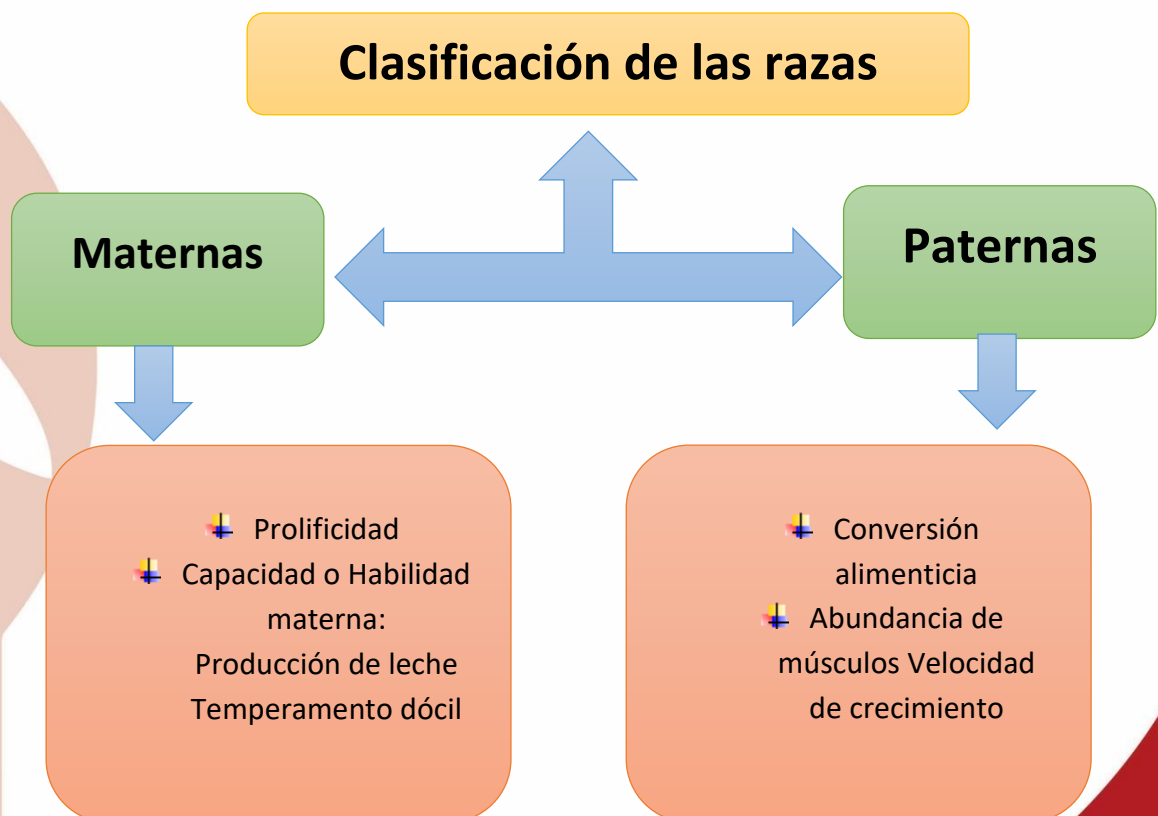
RAZAS PORCINAS

Las razas es el conjunto de individuos con la misma frecuencia génica que intervienen en dar la uniformidad genotípica que los individualiza, es decir el término raza involucra al conjunto de características que permiten diferenciar a un conjunto de individuos a través del tiempo para los fines prácticos, se combina lo estético con el valor productivo “forma y función” (Pinheiro Machado, 1973).

AMVEC

INTRODUCCIÓN:

El término raza es el conjunto de individuos con la misma frecuencia génica que intervienen en dar la uniformidad genotípica que los individualiza, es decir el término raza involucra al conjunto de características que permiten diferenciar a un conjunto de individuos a través del tiempo para los fines prácticos, se combina lo estético con el valor productivo “forma y función” (Pinheiro Machado, 1973), es decir características fenotípicas más características de producción: velocidad de crecimiento, conversión alimenticia, cantidad de carne magra y rendimiento de la canal, color de la carne, capacidad de retención de agua, prolificidad, producción de leche, aplomos, resistencia a enfermedades, precocidad sexual tomadas en cuenta en los actuales programas de mejoramiento porcinos. Actualmente a nivel mundial las razas blancas (Yorkshire y Landrace) son las más importantes por su alta prolificidad y características productivas; es por esto que son las más empleadas en los planes de mejoramiento.



Duroc Jersey

Origen:

E.E.U.U.

Fenotipo:

Perfil: subconcauilíneo

Color de Pelo: colorado

Mucosas: coloradas

Pezuñas: negras

Orejas: ibéricas

Cabeza pequeña, cuello corto y dorso del lomo levemente arqueado.

Aptitud productiva:

Se utiliza preferentemente como padre en raza pura o cruzamiento.

Raza rústica, se adapta a sistemas extensivos o como cruzamiento terminal en los intensivos.

Buen aumento diario. Alta conversión.

Calidad de carne.

Hembras medianamente prolíficas, inferior a las blancas, buenas madres, buen temperamento, alta calidad de leche.



Hampshire

Origen: E.E.U.U.

Fenotipo:

Perfil: rectilíneo

Color de Pelo: negro con una franja blanca

Mucosas: negras

Pezuñas: anteriores blancas - posteriores negras

Orejas: asiáticas

Patas cortas, buenos aplomos. Se caracteriza por caminar en puntas de pie.

Aptitud productiva:

Se utiliza como raza pura o en cruzamiento preferentemente como padre.

Se adapta tanto a sistemas extensivos o como intensivos.

Menor porcentaje de grasa dorsal (en las líneas mejoradas).

Buena área de ojo de lomo.

Alto porcentaje de carne.

Hembras de menor capacidad reproductiva que las blancas. Poco dóciles.



Spotted Poland

Origen:

E.E.U.U.

Fenotipo:

Perfil: subconcauilíneo

Color de Pelo: overo negro

Mucosas: blancas

Pezuñas: blancas

Orejas: ibéricas

Cabeza mediana, dorso del lomo ligeramente curvado, grupa bien desarrollada, jamón ancho y largo.

Aptitud productiva:

Se utiliza preferentemente como padre en sistemas extensivos.

Tiene problemas de aplomos en sistemas intensivos

Rústica.

Rápido crecimiento, buena conversión alimenticia.

Reses de aceptable calidad, con exceso de gordura.

Hembras de menor capacidad reproductiva que las blancas.

Temperamento dócil.



Yorkshire o Large White

Origen:

Inglés (predomina en Europa).

Raza de mayor selección en el mundo.

Es la raza más antigua.

Fenotipo:

Perfil: concavilíneo

Color de Pelo: blanco

Piel y mucosa: rosadas

Pezuñas: blancas

Orejas: asiáticas

Cabeza medianamente larga, dorso-lomo largo y recto, jamones llenos y profundos.

Aptitud productiva:

Se utiliza como raza pura y en cruzamientos como línea materna.

Buena adaptación al confinamiento.

Hembras buenas productoras de leche elevado número de pezones, alta prolificidad.

Características de los lechones:

Alta vitalidad de crecimiento.

Alto índice de conversión.



Landrace

Origen:

Europeo.

Existen diferentes tipos: danés, alemán, inglés, belga, etc.

Fenotipo:

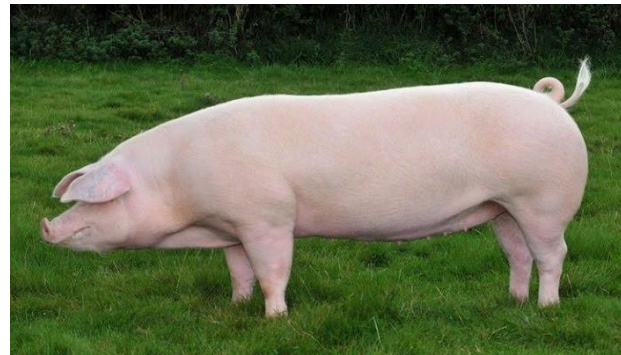
Perfil: rectilíneo

Color de Piel: rosada Pelo: blanco

Orejas: célticas

Mucosas: rosadas

Cabeza moderadamente larga,
dorso-lomo largo y recto.



Aptitud productiva:

Se utiliza como raza pura o en cruzamiento como raza materna.

Es utilizada en explotaciones intensivas.

Buenas madres.

Alta prolificidad. Mayor número de pezones que las razas americanas.

Buen aumento de peso.

Mayor longitud de res.

Temperamento tranquilo.

Los rayos solares le producen lesiones en la piel.

AMVEC

Algunas líneas presentan reses PSE (pálidas, blandas, exudativas), carácter relacionado al síndrome del estrés porcino (trastorno funcional y anátomo patológico de transmisión genética). Los individuos que presentan esta característica reaccionan con rigidez al sometido a una prueba de (halotano). Los resistentes se manifiestan con flaccidez muscular.

Chester White

Origen:

Americano.

Fenotipo:

Perfil: subconcauilíneo

Color de Pelo: blanco

Orejas: ibéricas

Tamaño mediano. Constitución fuerte y vigorosa.

Aptitud productiva:

La respuesta al crecimiento es inferior a las otras razas americanas.

La carcasa es más bien corta y los jamones bien desarrollados.

Alto porcentaje de concepción.

Alta supervivencia de lechones y peso de las camadas.



Pietrain

Origen:

Europa (Bélgica).

Fenotipo:

Perfil: concavilíneo

Color de Pelo: overo negro

Orejas: asiáticas

Aptitud productiva:

Se utiliza como raza pura o en cruzamiento como raza paterna.

Fuerte musculatura de cuarto posterior.

Reses extremadamente carnudas, con un gran volumen de jamón y una capa de tocino generalmente delgada.

Buena eficiencia de conversión alimenticia.

Menos rústica que el Hampshire, el Duroc y el Spotted Poland.

Carne de calidad media.

El número de lechones por camada es inferior al de las razas blancas.

Es una raza muy sensible a las agresiones y proclive a la muerte súbita (estrés porcino).

Algunas líneas presentan distrofia muscular, fenómeno asociado a la pérdida de líquidos de los tejidos luego de la matanza (reses PSE).



Otras razas porcinas

- + Cerdo Ibérico
- + Saddleback británico
- + Montana
- + Berkshire
- + Razas chinas (Meishan, etc.)

Estas últimas, se destacan por:

- + Muy alta prolificidad
- + Madurez temprana
- + Excelente aptitud materna
- + Pobres características productivas
- + Alto contenido de grasa

BIBLIOGRAFÍA:

Literatura:

[http://www.ciap.org.ar/Sitio/Archivos/2-Razas%20porcinas-CIAP%20\(1\).pdf](http://www.ciap.org.ar/Sitio/Archivos/2-Razas%20porcinas-CIAP%20(1).pdf)

Imágenes:

https://www.google.com/search?q=duroc+jersey&sxsrf=ACYBGNS2jjoR-5w-G7nBdRroEZp9qoLIww:1575312538939&source=Inms&tbm=isch&sa=X&ved=2ahUKEwj5qazC0JfmAhUHd6wKHWDvCpcQ_AUoAXoECBAQAw&biw=1366&bih=657#imgrc=kbex1m4Oo1fsOM:

https://www.google.com/search?biw=1366&bih=657&tbm=isch&sxsrf=ACYBGNSJBbD3BraK_HVT6ieZNxv5OVKGCw%3A1575312542560&sa=1&ei=nlzIxc_wlcOUtQXRI4zICw&q=hampshire+cerdo&oq=hamp&gs_l=img.1.1.0i67l4j0l6.357530.361407..363526...2.0..2.127.1789.3j14.....0....1..gws-wiz-img.....10..35i39j0i7i30j0i30j0i5i30j35i362i39.2plMMKa2XzM

AMVEC

https://www.google.com/search?biw=1366&bih=657&tbm=isch&sxsr=ACYBGNSatgadzS1tEZwyHcfEbiS0xKVOkg%3A1575313651085&sa=1&ei=82DIXZ3oBMTGsQXmyKOADg&q=LANDRACE&oq=LANDRACE&gs_l=img.3..0l10.432009.434421..434748...1.0..2.228.2152.7j11j1.....0....1..gws-wiz-img.....10..0i10i19j35i39j35i362i39j0i67j0i131.IYf9deoAKHQ&ved=0ahUKEwjdrdTU1JfmAhVEY6wKHwBkCOAQ4dUDCAc&uact=5#imgrc=H-9WlaKwBHPuuM:

https://www.google.com/search?biw=1366&bih=657&tbm=isch&sxsr=ACYBGNSBWbm9XxlZPXf3P0hWd5G4IRThig%3A1575314265473&sa=1&ei=WWPIXaO-HMy-tQWBIJ3ADQ&q=PIETRAN&oq=PIETRAN&gs_l=img.3..0i67j0i9.221547.224321..224716...1.0..3.261.2276.1j15j1.....0....1..gws-wiz-img.....10..35i39j0i30j35i362i39j0i131.ScP9JYO4z34&ved=0ahUKEwjjs_51pfmAhVMX60KHQFKB9gQ4dUDCAc&uact=5#imgrc=GeuzOYYKdWIYsM:

Ficha de información general

